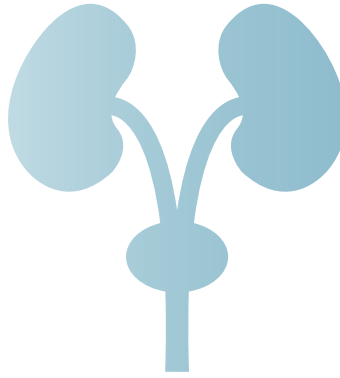


La nefropatía diabética es la enfermedad renal crónica atribuida a la diabetes.

Aparece en un 20-40 % de las personas con diabetes y es la primera causa de enfermedad renal terminal.

Es importante realizar pruebas de **detección precoz** y un **seguimiento periódico** en todos los pacientes con diabetes para **evitar su aparición o tratarla lo antes posible** con el objetivo de retrasar la progresión.

La nefropatía diabética se asocia a un aumento de los episodios cardiovasculares.



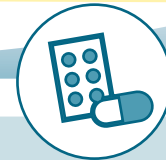
Puede prevenirse manteniendo un buen control de la glucemia.

Enfermedad renal crónica

- Daño renal durante al menos 3 meses, observado mediante técnicas de imagen o biopsia renal.
- Disminución de la función renal con FG (filtrado glomerular) < 60 ml/min/1,73 m², durante al menos 3 meses con o sin daño renal.

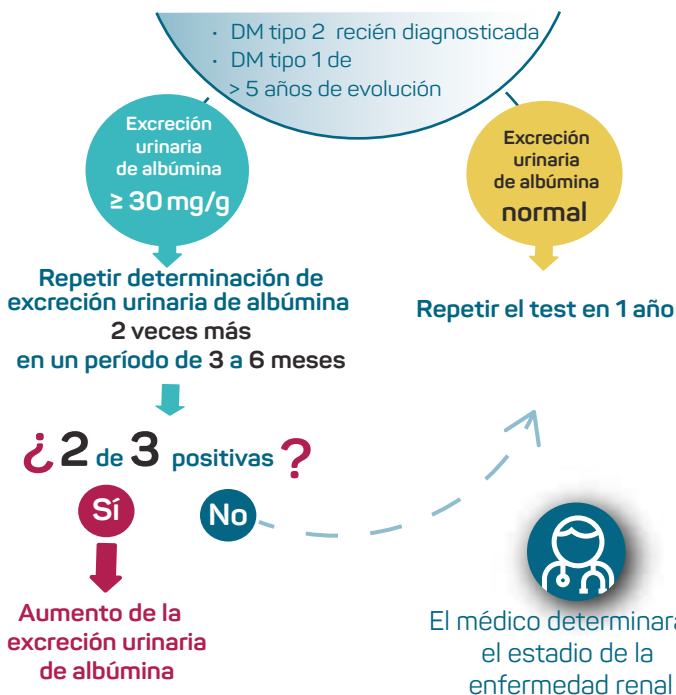
¿Qué es la tasa de filtrado glomerular?

Es el volumen de fluido filtrado por los riñones y por unidad de tiempo. Se suele medir en ml/min. Si la tasa de filtrado glomerular es normal, significa que los riñones cumplen bien su papel de filtro.



Diagnóstico precoz de la enfermedad renal diabética

1.ª determinación de excreción urinaria de albúmina



Tratamiento de la enfermedad renal diabética

Tener en cuenta para el tratamiento:



¿Qué es la excreción urinaria de albúmina?

La albúmina es una proteína que se encuentra en la sangre. Durante el proceso de filtrado de la sangre, los riñones sanos no dejan que la albúmina pase a la orina. Detectar albúmina en la orina significa que los riñones no funcionan del todo bien. La expresión «excreción urinaria de albúmina» hace referencia a la cantidad de albúmina detectada en la orina.

*KDIGO. Kidney inter., Suppl. 2013;3:1-150.