

El pie diabético es una complicación de la diabetes que aparece como consecuencia de una serie de factores

Factores de riesgo

Relacionados con el paciente

Edad



Años de evolución



Antecedentes de daño en las arterias o los vasos sanguíneos, en el riñón...



Factores individuales (p. ej. falta de higiene, etc.)



Problemas de movilidad y de visión que dificulten el autocuidado



Mal control glucémico



Tabaquismo



Relacionados con el pie

Por ejemplo, haber tenido con anterioridad lesiones en los pies, o daño en los nervios o las arterias de las piernas y los pies, etc.



Si existen factores de riesgo, entonces tiene **pie de riesgo**



Factores desencadenantes

Intrínsecos

Deformidades



Alteraciones en la estructura o el movimiento del pie

Riesgo de engrosamiento de la piel del pie (indica aumento de presión en esa zona)

Lesión

Calzado



Cuerpos extraños



Extrínsecos

Agentes químicos (callicidas)



Traumatismos



Agentes físicos (quemaduras)



Lesiones de **pie diabético**



Ulceración

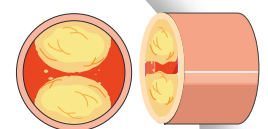


Factores agravantes

Infeción



Arteriopatía periférica



Riesgo de amputación¹



¹ Armstrong DG, et al. Diabetes Care 1998;21:855-9.