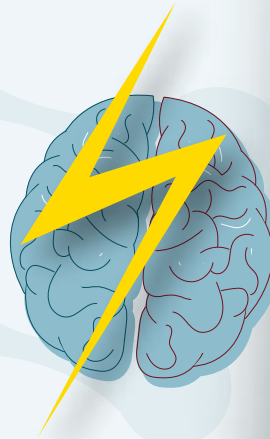


Síntomas de ictus

Sospecha de ictus

Una persona que está sufriendo un ictus puede presentar uno o más de estos síntomas de forma brusca y repentina:

- **Pérdida de fuerza que afecta a la cara.** Cuando se pide a la persona que sonría, un lado de la cara no se mueve tan bien como el otro.
- **Pérdida de fuerza en un brazo o en una pierna.** Si se le pide que levante los dos brazos, levanta uno mucho más que el otro.
- **Pérdida o alteración en la sensibilidad;** sensación de «acorchamiento» que afecta a una parte de la cara, un brazo o una pierna.
- **Alteración en el lenguaje:** palabras mal pronunciadas o frases incoherentes.
- **Alteración en la visión:** visión doble o pérdida de una parte del campo de visión.
- **Sensación de mareo.**
- **Dolor de cabeza intenso.**



Si está solo y cree que puede estar sufriendo un ictus:

LLAMA AL



112

061

- 1) **Pida ayuda urgentemente:** llame a un familiar, vecino, etc., que pueda estar con usted y acompañarle al hospital.
- 2) **Avisé enseguida a Emergencias (112 o 061)** para que le envíen una ambulancia o, si no hay ninguna que esté disponible rápidamente, acuda cuanto antes a su hospital de referencia.
- 3) **Anote la hora** a la que empezaron los síntomas.

Qué **NO** debe hacer si está sufriendo un ictus:

Esperar a que se le pase.

No avisar a nadie.

Pedir al médico de cabecera que acuda a visitarle a su domicilio «cuando pueda».

Un profesional de la salud le hará las siguientes pruebas:



Sí

3 respuestas positivas

No

1 (o más) respuestas negativas

Test RANCOM. Estado clínico previo

¿Tiene movilidad autónoma?



¿Puede ir al baño y a la ducha solo?



¿Puede vestirse solo?



1 (o más) respuestas negativas = **RACOM+**

3 respuestas positivas = **RACOM-** (en pacientes que antes sí podían llevar a cabo estas tareas)



Activar código ICTUS



Traslado urgente al hospital