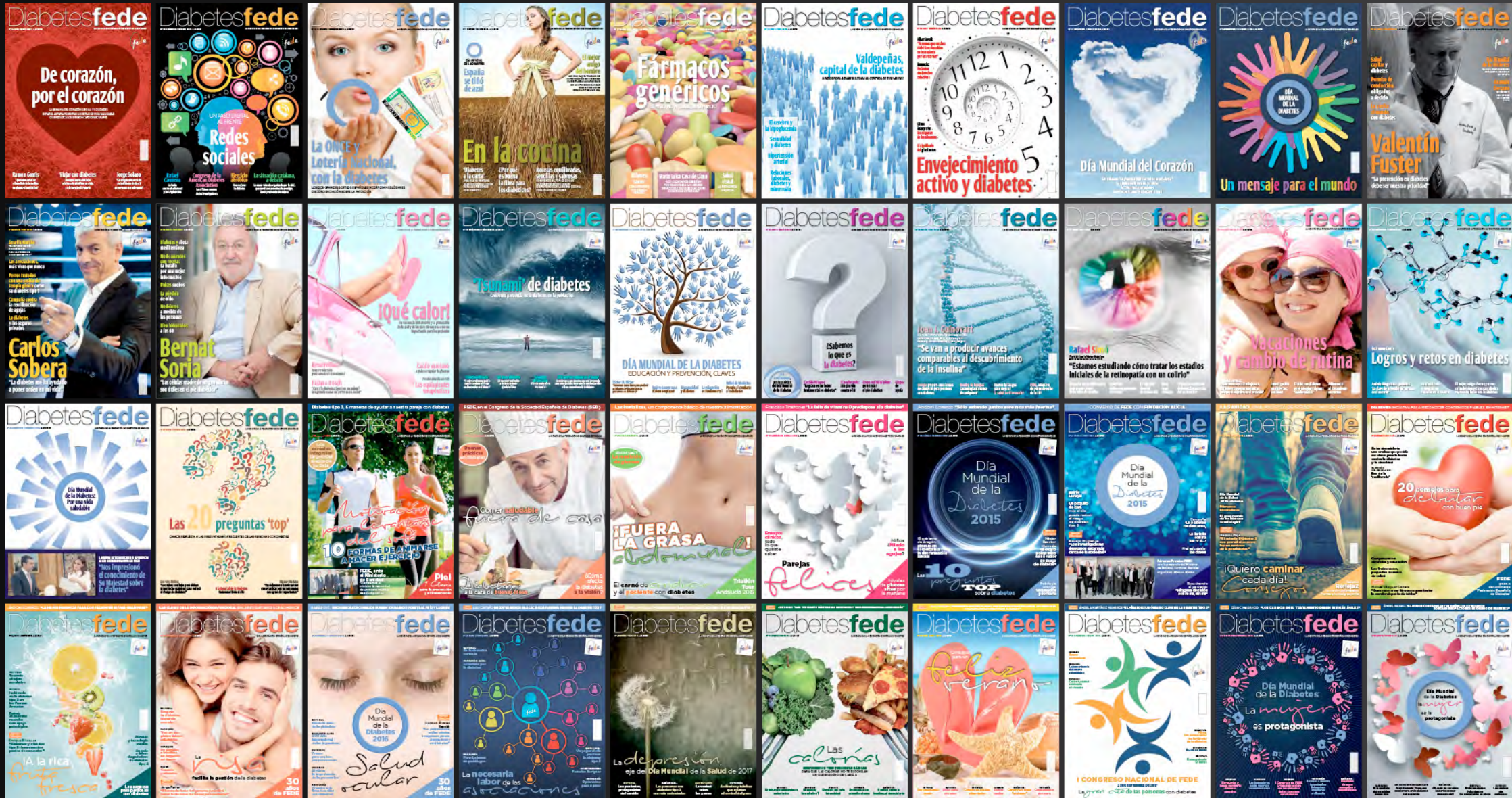


# Diabetesfedede

LA REVISTA DE LA FEDERACIÓN DE DIABÉTICOS ESPAÑOLES 



# Diabetesfede



**Diabetesfede** da la voz a las personas con diabetes, impulsada por las organizaciones de personas con diabetes. Viene a cubrir un hueco de mercado en el tratamiento de los contenidos sobre la diabetes poniendo en común los puntos de vista de las personas afectadas por esta enfermedad y de las organizaciones que las representan, ejerciendo de plataforma influyente en la sociedad con las opiniones y las reivindicaciones del colectivo. Estando al servicio de las personas con diabetes. De sus dudas. De sus inquietudes. De sus necesidades de actualización acerca de la enfermedad sin tener que lidiar con una información abusiva en jerga científica, difícil de leer y de seguir. Por supuesto que explicaremos qué líneas y trabajos de investigación se están emprendiendo en España y en el resto del mundo. Pero lo haremos con una vocación de divulgación y de llegar con mensajes claros y potentes a todos y a cada una de las personas con diabetes, sin la necesidad de que estos sean médicos y, por tanto, estén habituados al lenguaje técnico y científico.

**En resumen queremos devolver la voz a las personas con diabetes.**

# Diabetes **fedede**

## CONTENIDOS:

### ENTREVISTAS

Entrevistaremos a todas aquellas personas que trabajan en la atención al paciente: médicos, personal auxiliar, etcétera. Nos interesan sus historias cotidianas porque ellos son los que están más cerca de las personas con diabetes, ellos son los que de verdad saben qué le conviene más al paciente en su día a día.

Entrevistaremos, asimismo, a aquellas personas que destaquen por sus labores de investigación. Pero siempre les pediremos que se pongan en la piel de la persona con diabetes, que nos expliquen lo que de verdad le interesa al afectado. El tono de estas entrevistas siempre será divulgativo.

### LAS ASOCIACIONES HABLAN

La revista debe ser una plataforma de opinión, influencia y exposición de iniciativas y objetivos de la fedede y de las diferentes asociaciones integradas en su seno. En este mundo nos conocemos, pero nos queremos conocer mejor y deseamos que administraciones, investigadores, médicos y empresas farmacéuticas nos conozcan mejor.

### PUNTOS DE VISTA DE LAS PERSONAS CON DIABETES

Demos la voz a las personas con diabetes. Invitémosle a explicarnos lo que piensa. Pueden ser historias de optimismo. O pueden ser anécdotas ilustradoras sobre algún aspecto de la enfermedad.

### BUZÓN DEL LECTOR

Sección de preguntas y respuestas.

### DENUNCIAS Y REIVINDICACIONES (ACCIÓN DE LOBBY)

Tipología de contenidos con auténtica vocación de acción de lobby. Qué pedimos. Por qué lo pedimos. Qué estudios y que profesionales avalan nuestras peticiones. Qué se hace en el extranjero que está funcionando bien que aquí podríamos adaptar. El tono debe ser divulgativo, con una exigencia medida y calculada. Y con mucha argumentación y datos, que eso siempre ayuda a la hora de ejercer una influencia efectiva.

### NOMBRES PROPIOS

Qué personas están destacando en la lucha contra la diabetes y en su divulgación. Y por qué.

### LÍNEAS DE INVESTIGACIÓN

Explicar los últimos trabajos en marcha con un tono divulgativo y con empatía con el paciente. Investigaciones que se estén haciendo en todo el mundo.

Webs útiles sobre diabetes en el mundo de lengua hispana, recetas de cocina, noticias, asesoramiento jurídico, legislación vigente, novedades farmacológicas...

# Diabetes **fedede**

**TIRADA DE LA REVISTA 40.000 ejemplares**

## Tarifas de publicidad 2018

CONCEPTO	TARIFA	TAMAÑO (mm.)
PÁGINA INTERIOR	3.000,-	210 x 280
CONTRAPORTADA	4.200,-	210 x 280
INTERIOR PORTADA/CONT	3.600,-	210 x 280
PÁGINA PREFERENTE	3.300,-	210 x 280
DOBLE PÁGINA	4.800,-	420 x 280
DOBLE PÁGINA APERTURA	5.000,-	420 x 280
MEDIA PÁGINA HOR.	2.000,-	210 x 140
MEDIA PÁGINA VERT.	2.000,-	280 x 100
ENCARTES	Consultar	

(\*) CON DESCUENTOS ESPECIALES POR CONTRATACIONES ANUALES

Nº	Fecha portada (venta)	Fecha cierre
<b>2018</b>		
Nº 53	ENERO - FEBRERO	8 Diciembre
Nº 54	MARZO - ABRIL	9 Febrero
Nº 55	MAYO - JUNIO	10 Abril
Nº 56	JULIO - AGOSTO	8 Junio
Nº 57	SEPTIEMBRE - OCTUBRE	10 Agosto
Nº 58	NOVIEMBRE - DICIEMBRE	10 Octubre